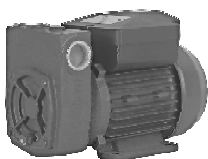




68



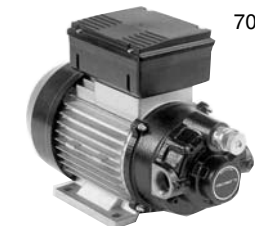
69



69



70



70

**AUTOASPIRANTE REVERSIBLE**
**BE**

CODIGO	ARTICULO	CV	Caudal m <sup>3</sup> /h	Altura m.c.a.	Euros
07.00.200	BE - 20 IP44	0,5	1,5-0,3	5-18	136,28
07.00.220	BE - 20 IP55				174,16
07.00.205	BE - 25 IP44	0,6	2-0,3	2-13	209,22
07.00.225	BE - 25 IP55				235,23
07.00.210	BE - 35	1	4,5-0,3	4-15,5	270,29
07.00.215	BE - 40	1,2	6,5-0,3	3,5-20	317,79
<b>12-24V</b>					
07.00.230	MAR - 20 - 12V	0,65	1,5-0,15	2-17	378,86
07.00.235	MAR - 20 - 24V				378,86

**AUTOASPIRANTE GASOIL**
**MD**

Impulsión: 1"

07.00.100	MD-75	0,75	2,7-0,3	6-46	295,78
07.00.102	MD-75T				295,78
07.00.104	MD-100	1	2,7-0,3	9-53	301,22
07.00.106	MD-100T				301,22

**AUTOASPIRANTE DE PALETAS CON BY-PASS, pasa gasóleos**
**PANTHER**

07.00.350	PANTHER 56 1x230V-0,5CV-1" Caudal 56 l/m By-pass con apertura a 1,8bar	0,5CV	301,96
-----------	--	-------	--------

**BOMBA DE ENGRANES EN BRONCE**
**BE-G**

Reversible. Viscosidad máx. fluido SAE30 (7°E). Motor monofásico 1x230V

CODIGO	ARTICULO	CV	Q. máx. l/h	P.máx. m.c.a.	r.p.m	Euros
07.04.500	BE-G20-0,6	0,6	900	24	1.450	334,76
07.04.502	BE-G20-0,8	0,8	1.750	24	2.850	338,94

**BOMBA DE ENGRANES EN INOXIDABLE**
**NOVAX-G**

 Sanitaria. Reversible. Viscosidad máx. fluido SAE30 (7°E).  
Motor monofásico 1x230V

07.04.550	NOVAX-G20-0,6	0,6	900	24	1.450	376,60
07.04.552	NOVAX-G20-0,8	0,8	1.750	24	2.850	381,12

**BOMBA PARA ACEITE (Máx. viscosidad 80W/140)**

CODIGO	ARTICULO	CV	Q. máx. l/h	P.máx. m.c.a.	r.p.m	Euros
07.00.400	Viscomat 70M	1	1.500	50	1x230V	597,32

**AUTOCEBANTES DE ENGRANAJES**
**GR**


71

CODIGO	ARTICULO	CV	Euros
07.04.100	GR - 8 Trif.	0,25	<b>617,49</b>
07.04.102	GRM - 8 Monof.	0,25	<b>680,81</b>
07.04.108	GR - 17 - 0,7 Trif.	0,75	<b>1.039,62</b>
07.04.110	GRM - 17 - 0,7 Monof.	0,75	<b>1.171,63</b>
07.04.112	GR - 17 - 1 Trif.	1	<b>1.096,50</b>
07.04.114	GRM - 17 - 1 Monof.	1	<b>1.203,30</b>
07.04.116	GR - 25 - 1	1	<b>1.060,81</b>
07.04.118	GR - 25 - 1,5	1,5	<b>1.091,34</b>
07.04.122	GR - 34 - 1,5	1,5	<b>1.234,96</b>
07.04.124	GR - 34 - 2	2	<b>1.266,63</b>
07.04.126	GR - 50 - 1,5	1,5	<b>1.403,46</b>
07.04.128	GR - 50 - 2	2	<b>1.413,33</b>
07.04.130	GR - 50 - 3	3	<b>1.511,05</b>
07.04.132	GR - 83 - 2	2	<b>1.484,89</b>
07.04.134	GR - 83 - 3	3	<b>1.618,38</b>
07.04.136	GR - 83 - 4	4	<b>1.780,33</b>
07.04.146	GR - 115 - 4	4	<b>1.816,12</b>
07.04.148	GR - 115 - 5,5	5,5	<b>1.977,91</b>
07.04.150	GR - 175 - 4	4	<b>Sobre bancada</b>
07.04.152	GR - 175 - 5,5	5,5	<b>CONSULTAR</b>
07.04.154	GR - 175 - 7,5	7,5	

*Caudales hasta 60.000 l/h*


72

**DISTRIBUIDOR COMPACTO DE GASOIL 230V - 12 y 24V**
**DISPENSER**

07.05.100	DISPENSER BE-20	230V	<b>652,77</b>
07.05.102	DISPENSER BE-25	230V	<b>732,27</b>
07.05.110	DISPENSER MAR 20-12V	12 Vcc	<b>777,51</b>
07.05.112	DISPENSER MAR 20-24V	24 Vcc	<b>777,51</b>



73

**KIT GRUPO PORTATIL PARA TRASIEGO GASOLEO 12V**

Máx. tiempo de funcionamiento: 30 mins.

07.00.360	KIT 12/38	12Vcc	22Amp	<b>380,66</b>
-----------	-----------	-------	-------	---------------



73



73



73



74



74



75

**CONTADOR DE GASOIL**
**SF**

CODIGO	ARTICULO	Euros
07.10.250	Contador SF-80. Parcial y totalizador Caudal 20 a 80 l/m. Conexión 1"	204,13

**BOQUERELES PARA GASOIL**

07.10.100	MAN 100/1" (con racor giratorio)	63,59
07.10.110	AUTOM-50 3/4" (con racor giratorio)	118,29

**ENTRONQUE MANGUERA**

22.65.204	Entronque manguera 3/4"x20	4,19
22.65.206	Entronque manguera 1"x25	6,79

**MANGUERA PARA GASOIL Ø20 Y Ø25 INTERIOR**

07.10.200	Manguera combustible Ø20 int. longitud según se requiera en metros	10,49
07.10.202	Manguera combustible Ø25 int., longitud según se requiera en metros	14,24

**MANUALES TRAVASE DE CARBURANTES**
**MA**

07.15.100	MA - 1	70,45
07.15.102	MA - 2	153,76

**REFRIGERACION MAQUINAS HERRAMIENTA**
**N**

CODIGO	ARTICULO	Longitud de caña	Euros
06.05.100	NT - 170	170	243,58
06.05.102	NT - 270	270	267,13
06.05.104	NU - 170	170	269,16
06.05.106	NU - 270	270	257,62
06.05.108	NV - 170	170	311,34
06.05.110	NV - 270	270	342,00

*Otras dimensiones bajo demanda*
**BOMBA ALIMENTACION QUEMADOR (Presión regulable)**
**EL**

CODIGO	ARTICULO	CV	Caudal l/h	Bocas Asp. - Imp.	Euros
07.20.100	EL-150	0,18	30	1/4" - 1/8"	344,28
07.20.102	EL-200		60	1/4" - 1/8"	355,11
07.20.104	EL-201		100	1/4" - 1/4"	384,51

75


**GRUPOS DE PRESION GASOLEO  
(Motor IP-55 monofásicas)**
**G**

CODIGO	ARTICULO	Caudal l/h	Euros
07.25.100	G-30	30	728,09
07.25.102	G-60	60	749,91
07.25.104	G-100	100	779,21

76


**GRUPOS DE PRESION GASOLEO  
(Dobles)**
**GD**

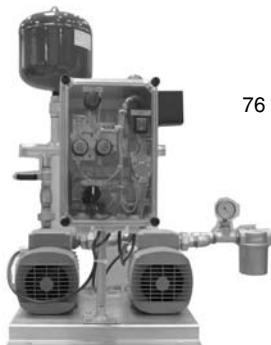
07.25.150	GD-30 (Doble)	30	1.974,59
07.25.152	GD-60 (Doble)	60	1.997,20
07.25.154	GD-100 (Doble)	100	2.058,27

76


**GRUPOS DE PRESION GASOLEO  
(Económico)**
**GPG**

07.30.100	GPG - 75 S Monof.	100÷1200	418,88
07.30.104	GPG - 75 S Trif.		447,04
07.30.102	GPG - 100 S Monof.	100÷1500	430,62
07.30.106	GPG - 100 S Trif.		427,82
07.30.160	GPG - 75 PL Monof.	100÷1200	456,55
07.30.164	GPG - 75 PL Trif.		471,17
07.30.162	GPG - 100 PL Monof.	100÷1500	463,35
07.30.166	GPG - 100 PL Trif.		474,27

76


**GRUPOS DE PRESION CON BANCADA**
**GPG**

CODIGO	ARTICULO	Caudal l/h	Euros
07.30.200	GPG-150 Monofásico	100÷1200	833,62
07.30.204	GPG-150 Trifásico		849,17
07.30.202	GPG-500 Monofásico	100÷1500	843,84
07.30.206	GPG-500 Trifásico		865,81

76

**GRUPOS DE PRESION CON BANCADA  
(Dobles)**
**GPG-D**

07.30.300	GPG-D-150 Monofásico	100÷1200	1.952,47
07.30.350	GPG-D-150 Trifásico		1.968,23
07.30.302	GPG-D-500 Monofásico	100÷1500	2.022,88
07.30.352	GPG-D-500 Trifásico		2.032,72

76


**VASO DE EXPANSION PARA GASOLEOS**
**HMF**

CODIGO	ARTICULO	Presión máx.	Conex.	Euros
20.07.100	2 lts. HMF	3 bar	3/4"	69,16
20.07.102	5 lts. HMF	10 bar	3/4"	72,86
20.07.104	15 lts. HMF	10 bar	3/4"	85,60
20.07.106	25 lts. HMF	8 bar	3/4"	105,37